

TECNELAB

HOT TOPIC

Automazione Robotica Componenti Macchine utensili Information Technology Logistica Formazione

Industria 4.0 Intelligenza artificiale Automotive Efficienza energetica Metrologia Stampa 3D Attrezzature Ambiente

Sostenibilità Trasformazione digitale Gaming Additive Manufacturing Elettronica Progettazione Utensili Cybersecurity

Energie rinnovabili E-Mobility SPS Italia on Tour

NEWS OSSERVATORIO RIVISTE APPROFONDIMENTI TEST FOTOGRAMMI AGENDA CULT NEWSLETTER CONTATTI

[HOME](#) > [NEWS](#) > [ATTUALITÀ](#)

ATON IT presenta a Mecspe la soluzione BinTraWine

29/02/2024 109 volta/e

Condividi Articolo



ATON IT presenta la soluzione BinTraWine - Tracking and Tracing solutions for Wine - che utilizza la tecnologia blockchain per garantire la tracciabilità e la certificazione dei dati lungo l'intera filiera vitivinicola.

ATON IT, il prossimo 7 marzo in occasione di Mecspe, fiera internazionale di riferimento per l'industria manifatturiera, presenta la soluzione BinTraWine - Tracking and Tracing solutions for Wine - che utilizza la tecnologia blockchain per garantire la tracciabilità e la certificazione dei dati lungo l'intera filiera vitivinicola.

Il progetto, nell'ottica della tutela del Made in Italy sia sul piano nazionale che estero, è rivolto a tutti gli attori del mercato quali possibili fruitori, dalle aziende agricole ai consumatori, fino agli enti di certificazione che, nella loro veste istituzionale, usufruirebbero di un valore aggiunto nei loro processi di controllo e certificazione.

IL FATTO



B&R community: un mondo di esperienza a portata di mano

La nuova piattaforma pubblica digitale "B&R community" è online. Il nuovo servizio che B&R vuole offrire agli utenti di tutto il mondo è uno spazio online in cui...



PC Industriali



MOCAP Solutions that Fit.



Caps • Plugs • Grips
for Protection • Finishing • Masking

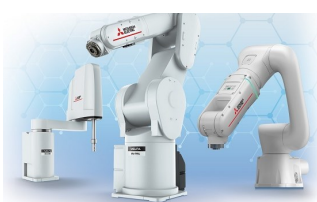
OSSERVATORIO

La presentazione di BinTraWine, prevista per le ore 12:00, s'inscirà all'interno dello speech di Cyber 4.0 dal titolo "Cybersecurity da e per le tecnologie emergenti: quali impatti sul manifatturiero?", e sarà tenuta da **Massimo Mecella**, Professore ordinario del Dipartimento d'Ingegneria Informatica, Automatica e Gestionale dell'Università La Sapienza, partner del progetto BinTraWine. Saranno inoltre presenti **Fabio Maria Petriccione**, Responsabile dell'area Ricerca e Sviluppo di ATON IT, e **Alessandro Valenza**, Direttore Commerciale di ATON IT.

Sviluppata da **ATON IT** in collaborazione con BSD, Associazione Cyber 4.0 e Sapienza Università, la piattaforma BinTraWine rappresenta una significativa opportunità di trasformazione digitale per un settore altamente competitivo e in continua evoluzione nel mercato nazionale e internazionale del Made in Italy.

Un sistema innovativo di tracciabilità della filiera produttiva del vino, su tecnologia blockchain, che mira a fornire trasparenza, affidabilità, verificabilità, privacy e certificazione dei dati a tutti gli operatori coinvolti. La soluzione, infatti, offre vantaggi trasversali sia alle aziende agricole che ai consumatori finali che si affidano alla certificazione del prodotto come garanzia di qualità.

"La soluzione BinTraWine interviene su un'area strategica dell'economia nazionale in forte espansione proponendo un ampliamento incentivante dei servizi esistenti con l'offerta di una modalità operativa inedita sulle filiere lunghe e composite. I primi risultati del progetto", spiega Fabio Maria Petriccione, Responsabile Ricerca e Sviluppo di ATON IT, "confermano che lo sviluppo dell'ecosistema BinTraWine potrà sicuramente favorire la trasformazione digitale del settore agroalimentare, apportando significativi benefici nel lungo termine alla filiera del vino".



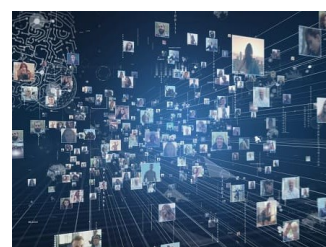
Mitsubishi Electric: robot certificati ESD per l'industria elettronica

Mitsubishi Electric presenta la nuova versione della famiglia di robot MELFA pensata per rispondere alle esigenze del mercato elettronico. Questi robot dispongo...



Utensili ad alte prestazioni di MMC Italia per le macchine a fantina mobile

Le macchine a fantina mobile stanno subendo trasformazioni significative. Per questo Mitsubishi Materials, rappresentata in Italia da MMC Italia, ha sviluppato ...



Per il Gruppo Relatech è l'umanesimo digitale la vera rivoluzione

Relatech ed EFA Automazione, di cui è parte, eccellono nel promuovere lo sviluppo digitale del mondo



Fabio Maria Petriccione, Responsabile Ricerca e Sviluppo di ATON IT.